

# Prislista 2011

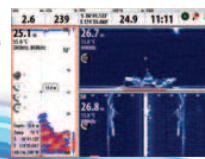
Gäller från 1 februari 2011

2010

Lowrance Mark



StructureScan™



Simrad NSE 2.0



Lowrance Elite



SonicHub™

B&G Zeus



Lowrance X4



Lowrance DSI



Simrad RS VHF



Simrad BSM-2



WTP3



Simrad NSO



2011

# ▶ Innehåll

Simrad	3-12
Lowrance	13-21
B&G	22-24
Glomex	25-28
Navionics	29-31

Rätt till ändringar förbehålles. Alla priser är inkl. moms och i SEK.



### Egenskaper

- En mängd olika storlekar på displayer 10", 15" & 19"
- Robust NSO Marin Processor
- OP40 Kontrollenhet med kontrollratt för logisk och enkel hantering
- Integrera allt: Kompatibel med alla Simrad/Navico moduler.
  - Bredband ekolod BSM-1 och BSM-2
  - StructureScan
  - Broadband och HD Digital Radar
  - Integrerad Autopilot kontroll.
  - AIS, Sonic Hub™-BEP CZone Digital Switching
- Inbyggd Navionics Silver kartografi över hela Europa

### Simrad NSO Blackbox system

Artikelnr.	Produkt	Beskrivning	Inkl. moms
10296	NSO	NSO15 med inbyggd Navionics Silver kartografi över hela Europa. I paketet ingår Marin Processor, DI15 Monitor, SD läsare för infällt montage, OP40 kontrollenhet, SimKit 1, 3 m videokabel, spänningskabel, Ethernet adapterkabel. Exklusive GPS antenn (se GS15 nedan).	71 000

Större system offereras



### Egenskaper

- Blixtnsabb kartplotter med inbyggda Navionics Silver sjökort över hela Europa
- Kan kombineras med större display samt OP40
- 3 ethernetportar
- Integrera allt: Kompatibel med alla Simrad/Navico moduler.
  - Bredband ekolod BSM-1 och BSM-2
  - StructureScan
  - Broadband och HD Digital Radar
  - Integrerad Autopilot kontroll.
  - AIS, Sonic Hub™-BEP CZone Digital Switching

### Simrad NSE Multifunktionsdisplay

Artikelnr.	Produkt	Beskrivning	Inkl. moms
AA010200	NSE8	8.4" Multifunktionsprodukt med inbyggd Navionics Silver kartografi, SimKit-1, exklusive GPS antenn	37 500
AA010202	NSE12	12.1" Multifunktionsprodukt med inbyggd Navionics Silver kartografi, SimKit-1, exklusive GPS antenn	51 600



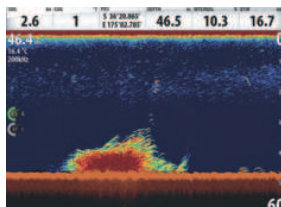
### Egenskaper

- Extra display till NSO/NSE serien
- Kan kombineras med OP40 kontrollenhet
- Ljusstark och läsbar i solsken
- Maximal bild med minimalt kabinett
- För infällnad eller montering på bygel

### Extra Display NSE/NSO

Artikelnr.	Produkt	Beskrivning	Inkl. moms
<b>Display</b>			
13401	DI15	Extra display 15" exkl. kabel inkl. monteringsbygel (kompletteras med videokabel s. 4)	31 000

Artikelnr.	Produkt	Beskrivning	Inkl. moms
<b>GPS-antenn</b>			
12525	GS15	Höghastighets GPS-antenn, 5 hz, inkl 4 meter kabel	4 200
<b>Kontrollenhet</b>			
10298	OP40	Kontrollenhet med 4 meter kabel samt monteringsdetaljer och skyddslock	5 100
<b>Expansionsbox</b>			
10029	NEP-2	Ethernet expansionsport med 5 portar. Rekommenderas för att koppla samman flera NSE displayer på samma nätverk Inkluderar spänningskabel. (Ethernet kablar ingår inte)	3 400
<b>Genomgående ekolodsgivare i brons</b>			
41263101	B258	1 kW Högprestandagivare i brons 6°/200 kHz & 19°/50 kHz. Med temp	9 700
41194101	B260	Samma som B258 fast 50 ggr bättre på 50 kHz och 13 ggr bättre på 200 kHz. Med temp	17 500
41329102	B164	Lågprofilsgivare 1 kW med 20° tiltad element 5°/200 kHz & 20°/50 kHz. Med temp	12 500
31490201	B45	Bronsgivare 600 W med 12°/200 kHz & 45°/50 kHz. Med temp	3 300
31580101	B60	Lågprofilsgivare 600 W med 20° tiltad element 12°/200 kHz & 45°/50 kHz. Med temp	3 800
31666102	B744V	Triducer, fart, djup, temp 600 W, 12°/200 kHz & 45°/50 kHz. Med temp	4 900
<b>Genomgående ekolodsgivare i plast</b>			
31392201	P19	1-frekvens givare 200 kHz 600W med 12° spridningsvinkel	1 300
31559201	P319	2-frekvens givare 600 W, 12°/200 kHz & 45°/50 kHz. Med temp.	2 100
<b>Inombordsgivare</b>			
31234601	P79	2-frekvens Inombordsgivare 600 W med tiltad rör 11°/200 kHz & 45°/50 kHz	1 500
41273102	M260	2-frekvens Högprestandagivare 1 kW, 5°/200 kHz & 20°/50 kHz. Inkl tank	13 900
10673	PD-WBL	1-frekvens Inombordsgivare 600 W med 20° spridningsvinkel	925
<b>Akterspegelsgivare</b>			
10672	HST-WSBL	1-frekvens 200 kHz givare med 20° spridningsvinkel. Med temp	990
10677	HSTDFSBL	2-frekvens 12°/200 kHz & 35°/50 kHz. Med temp	1 990
31558101	P66	Triducer, fart, djup, temp 600 W, 11°/200 kHz & 45°/50 kHz. Med temp	2 300
<b>Tillbehör ekolodsgivare</b>			
9993	XT-12BL	3.6 m förlängningskabel till givare	550
9994	XT-20BL	6 m förlängningskabel till givare	650
<b>Diverse tillbehör</b>			
26058610		Högupplöst IR färgkamera med 20 m kabel IP68	12 800
AA010212		20m förlängningskabel till BR24 Broadbandradar	2 200
AA010152		Videokabel - 3 m, mellan NSE/NSO och DI10/15	1 700
AA010154		Videokabel - 10 m, mellan NSE/NSO och DI10/15	2 100
AA010155		Videokabel - 15 m, mellan NSE/NSO och DI10/15	2 500
<b>Ethernet kablar</b>			
12728	ETHEXT2YL	Ethernet kabel 60 cm	250
12751	ETHEXT6YL	Ethernet kabel 1,8 m	500
12729	ETHEXT15YL	Ethernet kabel 4.5 m	650
12730	ETHEXT25YL	Ethernet kabel 7.5 m	950
12737	ETHEXT50YL	Ethernet kabel 15 m	1 275
12756		Adapterkabel Ethernet (5 stift) till RJ45 hona. Passar till NSO	525

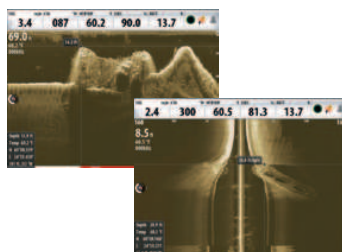


### Egenskaper

- Bredbandsekolodsmul
- BSM-1 når djup ner till 1500 M
- BSM-2 når djup ner till 3000 M
- Inspelningsbar Ekolodsbild

### Ekolodsmul

Artikelnr.	Produkt	Beskrivning	Inkl. moms
<b>Ekolodsmul</b>			
13205	BSM-1	Ekolodsmul 50/83/200 kHz (exkl ekolodsgivare) inkl. 2 m Ethernet kabel	8 895
10138	BSM-2	Ekolodsmul 25-200 kHz inkl (exkl ekolodsgivare) inkl. 4,5 m Ethernetkabel	28 500

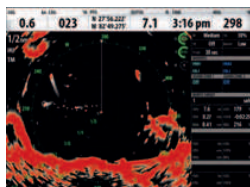


### Egenskaper

- DownScan™, högupplöslig ekolodsbild fokuserar rakt under båten ner till 100 meters djup.
- SideScanning ger alla detaljer åt sidorna upp till cirka 140 m sida- till-sida
- Nätverksmodul med 3 st portar
- SideScanning + DownScanning samtidigt ger dig total kontroll
- Inspelningsbar Ekolodsbild

### StructureScan

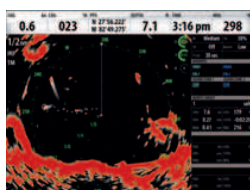
Artikelnr.	Produkt	Beskrivning	Inkl. moms
<b>StructureScan</b>			
13206	SSSCAN	StructureScan™ komplett med SSTDFS-BLK givare och 6 m kabel. Fungerar även som expansionsport, inkl. 4,5 m ethernetkabel.	7 995
<b>Tillbehör</b>			
10238	LSS-1	StructureScan modul exklusive givare (kompletteras med Ethernetkabel)	5 300
99003	THSSTDF	Genomgående givare i plast med 9 m kabel	4 100
99007	SSTDFSBLK	Givare för akterspegelsmontering med 6 m kabel	2 900
10364		Genomgående givare i brons	7 900
10202		Y-kabel för att köra med 2 st givare (SB/BB)	775
10365		Komplett sats med 2 st bronggivare för genomgående montering samt Y-kabel	16 000
99006		3 meters förlängningskabel till givare	725

**Egenskaper**

- Överlägsen ekoseparering från 2 m
- TrueMotion, overlay & MARPA (kräver kompass)
- Ingen strålning
- Ingen uppstartstid
- 5,2° lobvinkel
- 24/36 RPM Rotationshastighet

**Bredbandsradar**

Artikelnr.	Produkt	Beskrivning	Inkl. moms
AA010221	BR24	Bredbandsradar komplett med 20 m radarkabel och interfacebox	20 500

**Egenskaper**

- HD Radar Från 2 - 25 kW
- TrueMotion, overlay & MARPA (kräver kompass)
- För utomskärs navigering
- DX42 - 5,2° lobvinkel, DX64 - 4° lobvinkel
- TX06S - 1,8° lobvinkel

**HD radar**

Artikelnr.	Produkt	Beskrivning	Inkl. moms
DX42S-1	DX42	HD Radom DX42S Radom 2 kW, 15 m kabel, Radar processor box, ethernetkabel	19 500
DX64S-1	DX64	HD Radom DX64S Radom 4 kW, 15 m kabel, Radar processor box, ethernetkabel	30 900
TX06S-1	TX06	TX06S 6 kW, 4 fot öppen radarvinge, 20 m kabel, Radar processor box, ethernetkabel	42 900

Större radarantennor offereras

**Egenskaper**

- Styrs från Simrad NSO eller NSE displayer via SimNet
- 4 x 50W förstärkare med flera in/utgångar
- Ger klart och fint ljud från Apple iPod, iPhone, iTouch, USB (MP3), inbyggd AM/FM radio
- Dockningsstationen ger trygg och effektiv placering av din Apple produkt och ger tillgång till menystyrning och även laddning

**SonicHub Musiksystem**

Artikelnr.	Produkt	Beskrivning	Inkl. moms
10143001	SonicHub	Simrad SonicHub™ pack - inkluderar server, iPod dockningsstation, 6 st iPod adapttrar, 4 m Simnet-MicroC kabel, infällnadssats med skruv.	5 900

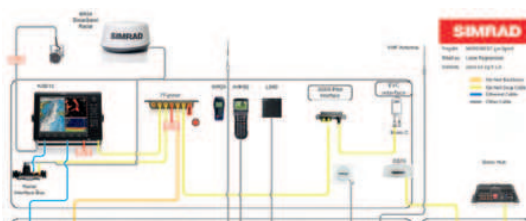
**Egenskaper**

- Integrerade styr- och girmönster
- Dodgefunktion
- Virtuell roderfeedback
- Djupkonturstyrning
- Avancerad vindstyrning
- Instrumentdata display

**Autopilot AP24/AP28**

Artikelnr.	Produkt	Beskrivning	Inkl. moms
<b>AP24 Autopilotpaket</b>			
AP2401	AP24P1	Paket 1 med AC12 dator, RC42 Ratekompass och RF300 Feedback, SimKit 1. Kompletteras med drivenhet	28 600
AP2402	AP24P2	Paket 2 med AC42 dator RC42 Ratekompass och RF300 Feedback, SimKit 1. Kompletteras med drivenhet	35 200
AP2403	AP24P3	Paket 3 med AC12 dator RC42 Ratekompass och RF300 Feedback, SimKit 1 inkl. RPU80 Pump	36 100
AP2403VRF	AP24VRF	Paket VRF med Virtuell Roder Feedback AC12 dator, RC42 Rate kompass, SimKit 1 inkl. RPU80 Pump	33 000
AP2404	AP24P4	Paket 4 med AC42 dator, RC42 Ratekompass och RF300 Feedback, SimKit 1 inkl. RPU160 Pump	44 200
<b>AP28 Autopilotpaket</b>			
AP2801	AP28P1	Paket 1 med AC12 dator, RC42 Ratekompass och RF300 Feedback, SimKit 1 - Kompletteras med drivenhet	33 900
AP2802	AP28P2	Paket 2 med AC42 dator RC42 Ratekompass och RF300 Feedback, SimKit 1 - Kompletteras med drivenhet	40 400
AP2803	AP28P3	Paket 3 med AC12 dator RC42 Ratekompass och RF300 Feedback, SimKit 1 - inkl. RPU80 Pump	41 300
AP2804VRF	AP28VRF	Paket VRF med Virtuell Roder Feedback System AC12 dator, RC42 Ratekompass, SimKit 1 - inkl. RPU80 Pump	46 300
<b>Volvo EVC Autopilotpaket för IPS</b>			
10402	APEVC	I paketet ingår RC42 Rategyrokompass, Simrad SG05 samt Volvo Gateway (Kompletteras med önskad kontrollenhet eller styr autopiloten via NSE eller NSO)	49 700
<b>Kontrollenheter</b>			
22096267	AP24	Kontrollenhet: Med vitt skyddslock och infällnadssats (kompletteras med önskade Simnet kablar)	6 600
22096366	AP28	Kontrollenhet: Med vitt skyddslock och infällnadssats (kompletteras med önskade Simnet kablar)	11 800
<b>Autopilot dator</b>			
22097083	AC12	Dator med 15 m SimNet kabel	11 800
22097091	AC42	Dator med 15 m SimNet kabel	18 300
<b>Kurs sensor</b>			
22090195	RC42	Ratekompass med 5 m SimNet kabel	7 200
22090187	FC40	Fluxgatekompass med 5 m SimNet kabel	5 000
<b>Roder feedback</b>			
22014286	RF25	Roder Feedback med länkarm och 5.5 m SimNet kabel	3 400
20193744	RF300	Roder Feedback med länkarm och 10 m kabel	3 150
20188074	LF3000	Linjär Feedback: att användas tillsammans med utombordsmotor. Kräver LFI3000MK2 interface se nedan.	3 950
20188082	LFI3000MK2	Interfacebox för LFI3000 feedback	1 550
20187423	Seastar	Seastar svivelsats. För 5345 Serien Cyl. En adapter med bredare klammer speciellt avsedd för roterande Teleflex® HC5345 styrcylinder.	1 050

Artikelnr.	Produkt	Beskrivning	Inkl. moms
<b>Reversibla Pumpar</b>			
21116165	RPU-80	Reversibel Pump (AC12 autopilot dator) 80-250 cc	7 500
21118203	RPU-160	Reversibel Pump (AC42 autopilot dator) 160-550 cc	9 100
21118211	RPU-300	Reversibel Pump, 12V (AC42 autopilot dator) 260-960 cc	12 500
21118476	RPU-300	Reversibel Pump, 24V (AC42 autopilot dator) 260-960 cc Kräver 24 eller 32 V DC huvudmatning	12 500
21101415	1/4" Nippel	RPU adapter med invändig Volvo Penta gänga (3 st/förpackning)	500
<b>Drivenheter</b>			
21113303	HLD-350Mk2S	Hydraulisk drivenhet, slaglängd 200 mm, båtar upp till c:a 10 ton (AC12 autopilot dator)	21 200
21113360	HLD-2000Mk2S	Hydraulisk drivenhet, slaglängd 340 mm, båtar upp till c:a 20 ton (AC42 autopilot dator)	24 900
21113311	HLD-350Mk2S	Hydraulisk drivenhet med slangar, slaglängd 200 mm, båtar upp till c:a 10 ton (AC12 autopilot dator)	22 500
21113386	HLD-2000Mk2S	Hydraulisk drivenhet med slangar, slaglängd 340 mm, båtar upp till c:a 20 ton (AC42 autopilot dator)	26 500
21113345	HLD-2000Mk2S	Hydraulisk drivenhet med slangar, dubbla cylindrar slaglängd 200 mm, båtar upp till c:a 35 ton (AC42 autopilot dator)	42 300
21113402	HLD-2000Mk2S	Hydraulisk drivenhet med slangar, dubbla cylindrar slaglängd 340 mm, båtar upp till c:a 35 ton (AC42 autopilot dator)	44 900
21119896	DD15	Högeffektiv och kraftfull mekanisk drivenhet för bästa roderkänsla (AC12 autopilot dator)	27 900
44172096		Dragarm för DD15, 200-300 mm	3 400
44172088		Dragarm för DD15, 300-400 mm	3 400
44172104		Dragarm för DD15, 400-500 mm	3 400
<b>Styrspak, Fjärrkontroll</b>			
22088165	JS10	Två-positioners "Non Follow Up" styrspak för inomhus/utomhus placering	3 600
22022446	R3000X	Handburen fjärrkontroll med 7 m kabel och hållare. Ger NFU styrning i STBY läget och Dodge läge. Kursändringar i Auto läget	3 600



### SimNet

Artikelnr.	Produkt	Beskrivning	Inkl. moms
SIMKIT-1		SimNet Start Kit-1 (7-vägs uttag, Spänningskabel med terminering 2 m och 5 m SimNet kabel, Termineringsplugg)	1400
SIMKIT-2		SimNet Starter Kit-2 med ett AT10 NMEA 0183 interface (7-vägs T, Spänningskabel med terminering 2m, 5m SimNet kabel, 2m SimNet kabel, termineringsplugg och skyddspluggar 3 st)	2 800
24005910		SimNet spänningskabel utan terminering 2 m	350
24005902		SimNet spänningskabel med terminering 2 m	350
24005829		SimNet kabel 0,3 m	400
24005837		SimNet kabel 2 m	450
24005845		SimNet kabel 5 m	500
24005852		SimNet kabel 10 m	600
24006413		Micro-C hona till SimNet 4 m	675
24006934		SimNet störningsfilter	250



Artikelnr.	Produkt	Beskrivning	Inkl. moms
24006199		SimNet till NMEA2000 (Micro-C hona) adapterkabel, 50 cm kompletteras med 44172260	575
24005729		SimNet till NMEA2000 (Micro-C hane) adapterkabel, 50 cm (Passar undersidan av T-Stycket)	575
24005860		SimNet 3-vägs uttag	325
24006298		SimNet 7-vägs uttag	650
24005894		SimNet termineringsplugg	175
44172260		SimNet förlängningsstycke utan terminering (för att förlänga Simnet kablar)	175
44172278		SimNet förlängningsstycke med terminering (för att förlänga Simnet kablar)	175
24006306		SimNet skottuttag	650
24005936	AT10	Tvåvägs NMEA 0183 till SimNet	1 200



### Egenskaper

- Vattentät och helt förseglad konstruktion
- Extremt tyst
- SimNet kompatibel, plug-and play installation (TP22 och TP32)
- Enkelt handhavande
- Komplettera med HR22 fjärrkontroll för att styra båten var du vill ombord

### Rorkultspiloter

Artikelnr.	Produkt	Beskrivning	Inkl. moms
TP10	TP10	Rorkultspilot (ingen NMEA0183) för båtar upp till ca 10 meter/3.7 ton	4 895
TP22	TP22	Rorkultspilot – SimNet/NMEA0183 för båtar upp till ca 11 meter/5 ton	6 395
TP32	TP32	Rorkultspilot – SimNet/NMEA.0183 för båtar upp till ca 12 meter/6.3 ton	8 395
HR22	HR22	Vattentät fjärrkontroll för TP22 och TP32. Inkluderar en 5m kabel, hållare och skottmonteringsats.	2 195
<b>Simnet tillbehör</b>			
CB1	CB1	Sargmonteringsssats 135-240 mm	995
TB30	TB30	Rorkultsfäste 30 mm	475
TB60	TB60	Rorkultsfäste 60 mm	475
TB90	TB90	Rorkultsfäste 90 mm	475
TB120	TB120	Rorkultsfäste 120 mm	475
PB30	PB30	Piedestal monteringsfäste 30 mm	750
PB60	PB60	Piedestal monteringsfäste 60 mm	750
PB90	PB90	Piedestal monteringsfäste 90 mm	750
PRE30	PRE30	Axelförlängning 30 mm	300
PRE60	PRE60	Axelförlängning 60 mm	300
PRE90	PRE90	Axelförlängning 90 mm	300
PRE120	PRE120	Axelförlängning 120 mm	300
PRE150	PRE150	Axelförlängning 150 mm	300
PRE300	PRE300	Axelförlängning 300 mm	475



### Egenskaper

- Trådlös Autopilotkontroll
- Trådlös andra-station VHF för RS82/87
- Instrumentdata-display
- Bluetooth-koppling till mobiltelefoner
- Vattentät och flyter

### WR20 Trådlös fjärrkontroll

Artikelnr.	Produkt	Beskrivning	Inkl. moms
WR20	WR20	Trådlös fjärrkontroll inklusive basstation och hållare med laddning (SimNet)	7 100
<b>WR20 tillbehör</b>			
EXPC05	EXPC05	5 m kabel för anslutning till RS82/RS87 VHF	650
EXPC20	EXPC20	20 m kabel för anslutning till RS82/RS87 VHF	825
WC20	WC20	Hållare med laddning	900



### Egenskaper

- Stora funktionsknappar
- Belyst display och knappar
- Röd bakgrundsbelysning för god nattsyn
- Vit bakgrundsbelysning vid svagt ljus
- SimNet kontakter och kablar för enkel installation

### IS20 Instrumentsystem

Artikelnr.	Produkt	Beskrivning	Inkl. moms
22098438		Vind Systempaket inkluderar: • IS20 Vind instrument med 0.3 m SimNet kabel och tillbehör ▪ Vindgivare inklusive fäste och monterings tillbehör • 20 m SimNet vindgivarkabel ▪ SimNet spänningskabel med terminering	9 800
22098529		Segelbåtspaket med 2 instrument för Vind/Djup/fart inkluderar: • IS20 Vind instrument med 30 cm SimNet kabel och tillbehör • Vindgivare med 20 m SimNet mastgivarkabel • IS20 Kombi instrument med 30 cm SimNet kabel • DST800- aktiv logg/ekolodsgivare med 2 m kabel • 4 m Micro C till SimNet adapter kabel • SimNet 3-vägs t-uttag • SimNet spänningskabel med terminering	17 300
22095582	Graphic	IS20 Graphic instrument med 0.3 m SimNet kabel	5 200
22098420	Combi	IS20 Combi instrument fart djup och temp instrument med 0.3 m SimNet kabel	4 700
22095558	Vind	IS20 Wind instrument med 0.3 m SimNet kabel	5 800
22095921	Tack	IS20 Tack (kryssindikator) instrument med 0.3 m SimNet kabel	5 100
22095939	Compass	IS20 Compass instrument med 0.3 m SimNet kabel	5 100
22095996	Roder	IS20 Roder instrument med 0.3 m SimNet kabel	5 100
<b>IS20 tillbehör</b>			
22098552	DST800	DST800 - Aktiv givare med Fart/Djup/Temp. 2 m kabel och Micro-C-kontakt	3 900
22098560	DT800	DT800 - Aktiv givare för Djup/temp med 2 m kabel och Micro-C-kontakt	3 600
22098586	ST800	ST800 - Passiv Fart/tempgivare med 1 m kabel som ansluts till DT800	1 200
27118082		Komplett vindgivare utan fäste och utan mastkabel	4 700
24006405		20 m vindgivarkabel (SimNet)	750
24006421		35 m vindgivarkabel (SimNet)	975
22098495		2.5 m NMEA 0183 kabel för IS20	350



#### Egenskaper

- 25/1 W black box sändare/mottagare
- Inbyggd Klass-D DSC
- Alla internationella och landspecifika kanaler
- NMEA 0183 och SimNet/NMEA 2000® interface
- Handenhet klassade till IP67

#### VHF-system

Artikelnr.	Produkt	Beskrivning	Inkl. moms
RS87	RS87	VHF system. Inkluderar vattentät högtalare, sändare/mottagare i black box utförande, förlängningskabel 5 m mellan lurenhet och black box	17 200
AHK87	AHK87	RS87 Dual station lurenhet för andra styrplats. Inkluderar lurenhet, högtalare och 5 m kablar till lurenhet och högtalare	5 300
RS86	RS86	VHF system. Inkluderar vattentät panel, inbyggd högtalare, förlängningskabel 5 m	18 100
PCK86	PCK86:F	RS86 Dual station. Komplet med extra panel med inbyggd högtalare och 5 m kabel	6 200
RS82	RS82	VHF system. Inkluderar vattentät aktiv lurenhet, black box, vattentät högtalare	11 100
AHK82	AHK82	RS82 Dual station lurenhet för andra styrplats. Inkluderar lur och högtalare och 5 m kablar till lur och högtalare	4 500
<b>Tillbehör</b>			
LS80	LS80	Extern vattentät högtalare med 5 m kabel	1 050
LS81	LS81	Extern högtalare med anropsknapp och 5 m kabel	1 700
LSH80	LSH80	Vattentät hornhögtalare för användning som loudhailer	2 200
EHK80	EHK80	Extern anropsknapp	600
EXB80	EXB80	Expansionskort för RS87	3 600
EXAH05	EXAH05	5 m förlängningskabel för AHS82 och RS87 aktiv lurenhet	550
EXAH20	EXAH20	20 m förlängningskabel för AHS82 och RS87 aktiv lurenhet	700



#### Egenskaper

- Kraftfull 25 W VHF med DSC funktion
- Dubbelvakt, Trippelvakt, sökning av alla kanaler och favoritkanaler
- 4W extern högtalar utgång
- Infällnadssats och skyddskåpa som standard

#### Stationär VHF

Artikelnr.	Produkt	Beskrivning	Inkl. moms
10212001	RS10	VHF system komplett med monteringsbygel, skyddslock, infällnadssats, NMEA kabel	2 500
10214001	RS25	VHF system komplett med monteringsbygel, skyddslock, infällnadssats, NMEA kabel	3 850
10216001	AHK05	Trådlös handenhet för användning tillsammans med RS25. Inkluderar laddare, 12 volt cigarett adapter, bältesclips.	1 975



#### Egenskaper

- Perfekt "allt-i-ett" paket med 5W VHF och Navigation i en enda kompakt enhet
- Stor 128 x 128 pixels LCD display
- 220 volts laddare
- Drifttid på mellan 10 – 14 timmar
- Inbyggd 12-kanals GPS mottagare
- Flyter i vattnet

#### Handburen VHF

Artikelnr.	Produkt	Beskrivning	Inkl. moms
10219	HH33	Handburen Radio. GPS/DSC. Inkluderar 1,400mAh Lithium Polymer batteri, laddställ, bältesclip, 220VAC till 12VDC 800mA adapter, NMEA0183 interface kabel.	3 250
HT50	HT50	Handburen VHF. Inkluderar 1200mAh NimH batteri NH12, 12V laddare TC50, och 220 volts adapter.	5 600
HT53	HT53	Handburen VHF. Inkluderar 1200mAh NimH batteri NH12, 12V laddare TC50, och 220 volts adapter. Uttag för Headset	7 200
<b>Tillbehör</b>			
WPSM3	WPSM3	Vattentät högtalare/mikrofon för HT53	2 800
ANT3	ANT3	Reservantenn för HT50, HD52	525
TC50	TC50	Laddare (12-24 timmar) för AX50/HT50	1 000
12740	PC29	12V kabel med cigg. plugg till HH33	300
NC08	NC08	Uppladdningsbart 850mAh NiMH batteri för HT50/53	1 200
NH12	NH12	Uppladdningsbart 1200mAh NiMH batteri för HT50/53	2 500



#### AIS Klass B mottagare

Artikelnr.	Produkt	Beskrivning	Inkl. moms
13500	AI50	AIS Klass-B transponder med display, inkl. GPS antenn	14 300
13504	NAIS-300L	Klass-B AIS med NMEA 2000® interface, blackboxlösning, inkl. GPS antenn	11 500

#### Egenskaper

- Klass-B AIS Transponder System med integrerad GPS mottagare
- NMEA-2000/SimNet/NMEA-0183 (högfarts) Interface
- AIS Sändning- och mottagningsfunktion (AIS Klass-B)



#### Egenskaper

- IMO godkänd
- Kurs noggrannhet inom 0.5°
- Kurs/positions uppdatering upp till 10 gånger i sek. (10 Hz)
- DGPS data inkl. WAAS, EGNOS & Radiofyrrar
- NMEA 0183 V3.0 interface

#### DGPS Kompass

Artikelnr.	Produkt	Beskrivning	Inkl. moms
10280001	MX575B	Kompass Sensor inkl. 15 m data/Spänningskabel, Monteringsfot och monteringsdetaljer	23 500